

在宅医療・介護連携に関する相談窓口



相談時間 月曜日～金曜日
午前 8 時 30 分～午後 5 時 30 分

休 み 土・日・祝祭日

24時間対応可能な訪問
診療医を紹介してほしい

ケアマネジャーとして退院調整への
関わりに不安があり相談にのってほしい

福祉の制度やサービスのことが
分からないので教えてほしい

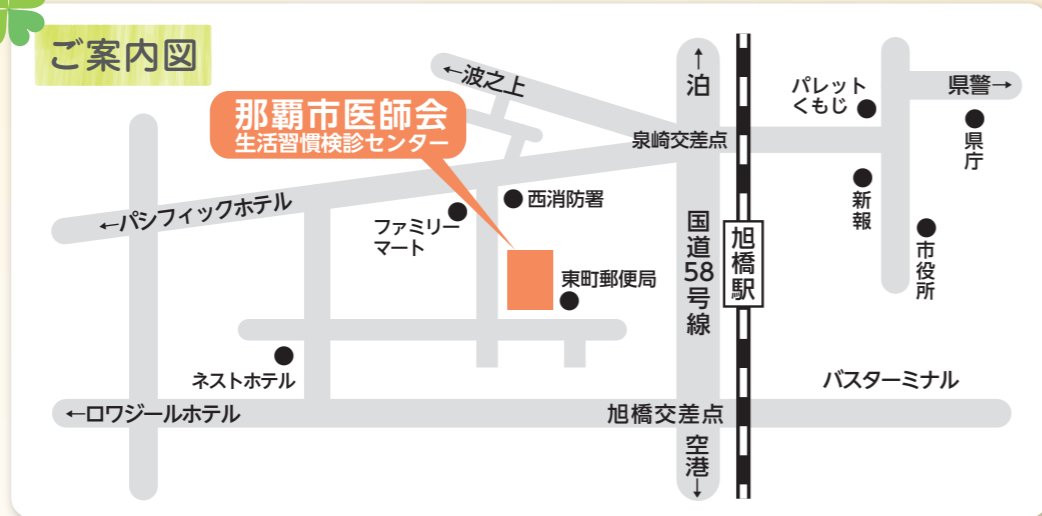
訪問看護や訪問介護を受けて
くれる事業所を教えてください

訪問してくれる歯科医師を
紹介してほしい

まずはお気軽にお電話ください
センター専用電話
098-860-5666



ご案内図



那覇市在宅医療・介護連携支援センター ちゅいしーじー那覇

〒900-0034 那覇市東町 26 番 1 号 (一般社団法人那覇市医師会内)

TEL : 098-860-5666 (直通) FAX:098-860-5667

Email : z1@naha-med.or.jp (受信専用)

月曜～金曜 (土・日・祝祭日を除く)、午前 8 時 30 分～午後 5 時 30 分

※「ちゅいしーじー」

互いに助け合うさまを指し、医療や介護が必要となっても地域の中で安心して過ごすことができるための地域全体のふれあいを意味します。



ロゴマーク

様々な形が、交差する様から「みんなが支え合っている」ということを意味します。
左が医療、右側が介護。双方から中にあるひとや地域を支えているイメージです。
色は左は市木のフクギの緑、右は市花のブーゲンの赤、上は空の青、下は海の青です。

◆ 那覇市在宅医療・介護連携支援センター

ちゅいしーじー那覇

在宅医療・介護連携支援センターが果たす役割

那覇市在宅医療・介護連携支援センターでは、地域の医療・介護を担う多職種連携を推進する等、地域の皆様が、医療や介護を必要とする状態になっても、住み慣れた地域で安心して生活を送れるよう活動を行います。



在宅医療・介護連携支援センターがつけられた背景

長寿社会化による状況の変化

受療率や認知症発生率の上昇に伴い、医療と介護の両方を必要とする方が増加

医療と介護の間における課題

それぞれを支える保険制度が異なる事等が影響し多職種間の相互理解や情報共有が不十分

平成 27 年度の介護保険法の改正にともない、医療や介護が必要となっても、できる限り住み慣れた地域で安心して生活をする事ができるよう、在宅医療と介護を一体的に提供するために必要な支援を行うための体制づくりが制度化されました。

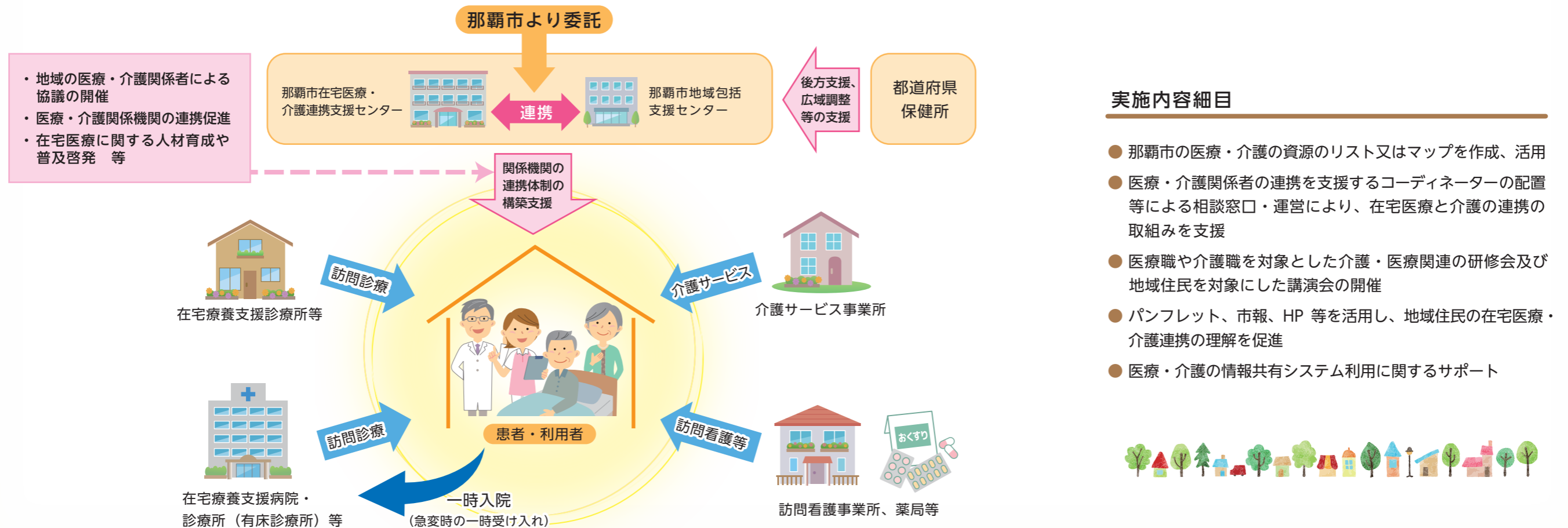
那覇市在宅医療・介護連携支援センターは、医療・介護の各関係機関に対する情報共有の支援や研修、地域資源に関する情報提供など、地域における医療・介護の関係機関が連携し、包括的かつ継続的なサービスを提供できるよう推進します。

事業の内容は？ 下記の事業に取り組みます!!

- 地域医療・介護の資源の把握
- 在宅医療・介護連携の課題の抽出と対応策の検討
- 切れ目のない在宅医療と在宅介護の提供体制の構築推進
- 医療・介護関係者の情報共有の支援
- 在宅医療・介護連携に関する相談支援
- 医療・介護関係者の研修
- 地域住民への普及啓発
- 在宅医療・介護連携に関する関係市町村の連携



在宅医療と介護連携体制のイメージ



実施内容細目

- 那覇市の医療・介護の資源のリスト又はマップを作成、活用
- 医療・介護関係者の連携を支援するコーディネーターの配置等による相談窓口・運営により、在宅医療と介護の連携の取組みを支援
- 医療職や介護職を対象とした介護・医療関連の研修会及び地域住民を対象にした講演会の開催
- パンフレット、市報、HP 等を活用し、地域住民の在宅医療・介護連携の理解を促進
- 医療・介護の情報共有システム利用に関するサポート

