

## ご利用の流れ 訪問栄養相談

STEP  
1

申込

メール、FAX、電話にてお申込み下さい。



STEP  
2

受付

受付の際にお聞きしたご要望の内容を確認した上で後日、訪問日をご連絡いたします。

STEP  
3

栄養相談の実施

管理栄養士が、ご自宅へ訪問し、栄養相談を行います。ご要望の内容をもとに栄養や調理方法をわかりやすく説明します。※お客様の検査データ(健康診断)などがある場合はお手元にご準備ください。より正確な栄養指導ができます。

STEP  
4

栄養相談終了後

日常生活で実践できる栄養や食事のアドバイスを表記した「栄養バランスチェック表」をお渡しします。バランスの良い食事を心がけ、健康維持にお役立て下さい。

STEP  
5

後日支援

健康な栄養状態を保つには、バランスの良い食事を継続することが必要です。ご要望に応じて管理栄養士が定期的に訪問し、皆様の健康づくりの支援を行います。

### 食と栄養に関する講話・調理実習の場合

講話や調理実習の講師を承ります。ご要望の内容をもとに実施いたします。ご希望の方はご連絡下さい。

## こんなことで お困りではないですか？

むせて咳き込むことが  
多くなった。  
元気がでない。

治療食や介護食の  
作り方がわからない。



血糖値や血圧などが  
気になる。

子どもの栄養や  
アレルギーが心配



食事と栄養のことでお困りの方は、  
まずはお気軽にお電話にてご相談下さい。  
メールからのお申込みの方はこちら



お申込みQRコードQRコードを読み込み後、メール作成画面はこちらをクリックして下さい。

## 認定栄養ケア・ステーションいのり 栄養相談いのり

〒900-0031 沖縄県那覇市若狭1-18-11コーポプランソロ101  
☎098-955-3484 Fax098-955-1153  
mail:eiyo.inori@gmail.com

受付時間 9:00~17:00

(土・日、祝日、休業日を除く)

ホームページ  
QRコードはこちら



やっぱりすき(♥)おうちの味・家族と一緒に

認定栄養ケア・ステーション

# いのり



「おいしい食事」「楽しい食事」で

自分らしい暮らしを送りたい。

そんな方々に管理栄養士が、

「あなたの食事」のお手伝いをします。



お気軽に  
ご相談下さい。



# 認定栄養ケア・ステーション いのりの特徴

- 赤ちゃんからお年寄りまで、自宅で過ごされる方々の健康な食生活をお手伝いさせていただきます。
- 自宅で療養されている方に「うちの味・家族と同じ献立」で治療食や介護食の作り方をアドバイスします。
- 食事で困っている方のもとへ管理栄養士が訪問します。自宅にしながら食事栄養の相談が受けられます。
- 訪問看護ステーションいのりと連携し、看護師に医療面の相談ができる場所です。
- スポーツトレーナーと連携し、効率的な運動で筋力アップやフレイル予防に取り組んでいます。

## 料金について

栄養相談	60分	4,000円 (税込み4,400円)
講 話	60分	14,000円 (税込み15,400円) <small>資料作成費込み</small>
調理実習	90分	6,500円 (税込み6,500円) <small>個人指導</small>

※交通費は別途金額になります。

副市市内500円/ 隣接地域800円 その他1000円～

管理栄養士が、ご自宅での栄養相談、各種予防講座・講話などを行っています。健康面で気になる方、介護予防、食育、アレルギーに関する内容にも対応します。

### ●栄養相談

#### ①訪問栄養相談

管理栄養士が自宅を訪問し、栄養食事指導を行います。

- 食事が飲み込みにくい方
- 食事でむせることが多くなってきた方
- 体重の減少、増加で困っている方
- 生活習慣病予防・改善の食事相談



#### ②栄養バランスチェック

独自の栄養評価ツールにて今の栄養状態を知ることができます。

- 食事の摂取カロリーが適正か？
- しっかり消化されているか？
- 噛む力、飲み込む力にあった食事形態か？

下記の4つを用いて評価します。

- 【食事問診】【KTバランスチャート】
- 【口腔アセスメント(OHAT)】
- 【簡易栄養状態評価表(MNA)】

#### ④子ども栄養

「お母さんの笑顔が子どもにとって一番の栄養」と私たちは考えます。調理方法や食に関するお悩みにお応えします。

- 離乳食、幼児食について
- アレルギーについて
- 好き嫌いについて
- 病気のときの食事内容



#### ⑤スポーツ栄養

「トレーニングの成果を最大限に出したい」「もっと記録を伸ばしたい」「スタミナがない」こんなお悩みにお応えします。

- 疲労回復について
- ケガ防止について
- 持久力アップについて
- 補食のとり方について



#### ③うちの味・家族と同じ献立

家族と同じ食事で介護食の作り方を教えます。

- 退院後、自宅で療養をはじめる方
- 自宅で最後まで過ごす方
- 嗜好や噛む力などを考慮した料理指導



#### ⑥各疾患の栄養サポート

各疾患に対応した食事・栄養に関する相談ができます。

- 認知症などが原因で食事が食べられない方
- 血圧や血糖でお困りの方
- 褥瘡(床ずれ)や皮膚疾患を改善したい方



### ●講話／調理実習

#### ⑦栄養に関する講話・調理実習

ご自宅や、職場、公民館、学校など、管理栄養士がどこへでも駆けつけます。

- 介護予防に関する栄養食事講話
  - 噛む力、飲み込む力に合わせた料理指導
  - 乳幼児の栄養食事講話
  - 親子フッキング体験
- ※企業・団体の講話講話、調理実習などについてはお問合せ下さい。

#### ⑧ヘルパー介護事業所向け研修

調理や買物支援、食事介助を担う介護士さんへ

- 介護食作りのポイント(時短レシピなど)
- 疾患別食事指導
- とろみ剤の正しい使用方法
- 食事形態や介助の方法

### 【認定栄養ケア・ステーション】とは

地域住民と管理栄養士・栄養士をつなぎ、気軽に相談できる地域密着型の拠点です。住み慣れた地域で健やかに過ごせる地域社会づくりを目指しています。



# こんなことで お困りではないですか？

一人暮らしや老夫婦  
のみで何かと不安



お薬の飲み忘れが  
多くなった



健康面の不安

夜間に転んだ時に  
連絡が取りたい

更に、定期巡回ステーションいのりでは…



## 訪問看護ステーション併設

在宅看護に特化しています。  
医療面～精神面に配慮し療養を支援します。



## 認定栄養ケア・ステーション併設

おいしい食事 楽しい食事で自分らしい暮らしを送りたい。管理栄養士があなたの食事のお手伝いをします。



ご利用できるエリア  
事業所周辺地区を巡回訪問します。



「わが家」で暮らしていくことが  
案外難しい時があります。

人は誰でも老いるもの。

日々を大事にしたいあなたへ

「やっぱりおうちがいいさあ〜」をお手伝いします。  
定期巡回ステーションいのりを頼ってください。

定期巡回  
ステーション

いのり

〒900-0031 沖縄県那覇市若狭1-18-11 コーポグランソロ101

☎098-955-3484  
Fax:098-955-1153

受付時間

9:00～17:00

(土・日、祝日、休業日を除く)

ホームページ

teijuninori.com



「やっぱりおうちがいいさあ〜」の想いをお手伝いします。



定期巡回  
ステーション

いのり

「わが家で暮らす」を大切にします！



☎098-955-3484  
Fax:098-955-1153

住み慣れたわが家で自分らしく日々をかさねたい

# 定期巡回ステーション とは

正式名称：  
定期巡回・随時対応型訪問介護看護

住み慣れた自宅や地域で安心して過ごすための介護サービスです。介護士と看護師が連携し定期訪問と24時間必要時に駆け付け在宅生活をお守りします。

## 従来の訪問介護の場合

- ・時間帯によって夜間早朝加算がつく
- ・臨時訪問の対応ができない
- ・限度額に応じた回数制限がある
- ・医療支援がない

## 定期巡回ステーションで できること

- ☆月額制の一定料金
- 24時間、加算なく利用できます。
- 臨時訪問も可能です。
- 看護師との連携で医療面も安心です。

## 定期巡回の特徴

### 定期巡回サービス

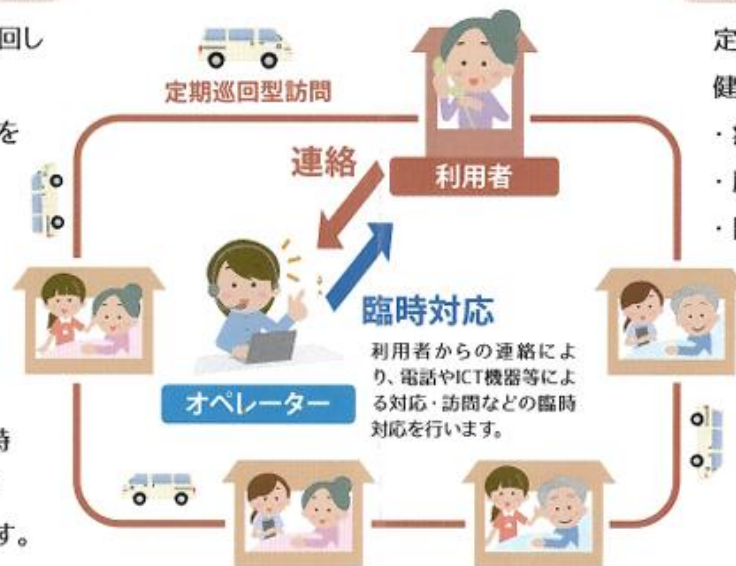
お住まいの地域を巡回し  
1日複数回訪問。  
介護や日常のお世話を  
提供します。

### 随時対応・ 随時訪問

24時間体制で緊急時  
(転倒・尿失禁)など  
急な事態に訪問します。

### 看護サービス

定期的に看護師が  
健康管理をします。  
・療養のアドバイス  
・服薬管理  
・医師との連携



介護保険サービスの中で、定期巡回は、24時間サポートを受けられる 唯一のサービスです。

## 定期巡回・随時訪問サービス利用例

